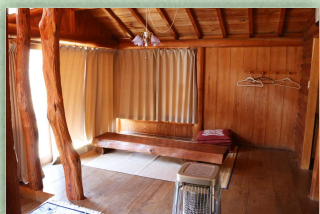


ソロハウス

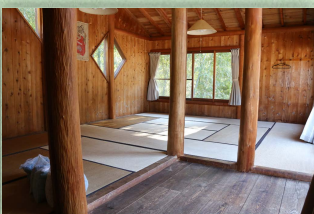


外観

- ・1階 L.K 10畳 + 10畳
- ・2階 10畳
- ・定員 15名
- バス・トイレ(水洗)
- 冷蔵庫、寝具
- 共同シャワールーム使用



リビング



2階

ケヤキハウス



入口(ソロハウス1F右側)

- ・1階 L.K 10畳
- ・ロフト
- ・定員 5名
- バス・トイレ(水洗)
- 冷蔵庫、寝具
- 共同シャワールーム使用



リビング



ロフト



- コテージ入退室時間
- ・コテージ入室： 14:00 ~
- ・コテージ退室： ~ 10:00
- ・夜間、野外での活動は、21:00まで

- 近くの温泉施設
- ・秋川渓谷 瀬音の湯 車 約10分
<http://www.seotonoyu.jp/>
- ・数馬の湯(割引券あり) 車 約20分

- ご利用申込み
- フォレストイングコテージのご利用申込みは、下記まで電話連絡をお願いいたします。
- ・田中林業株式会社
- ・Tel : 042-598-0052 (田中)
〒190-0214
東京都西多摩郡檜原村本宿729番地
- ・BBQ機材・燃料は事前にご連絡ください
- ・営業期間： 4月～12月

ひのはら緑の休暇村 フォレストイングコテージ

東京のオアシス檜原村に ちょっとワイルドな ログハウス



フォレスハウス



外観

- ・1階 L.K 18畳 和室9畳
- ・ロフト(2階2室) 30畳
- ・定員 20名
- バス・トイレ(水洗)
- 冷蔵庫、寝具



リビング



ロフト

グリニストハウス



外観

- ・1階 L.K 20畳
- ・ロフト(2階) 14畳
- ・定員 10名
- バス・トイレ(水洗)
- 冷蔵庫、寝具
- 共同シャワールーム使用



リビング



ロフト

